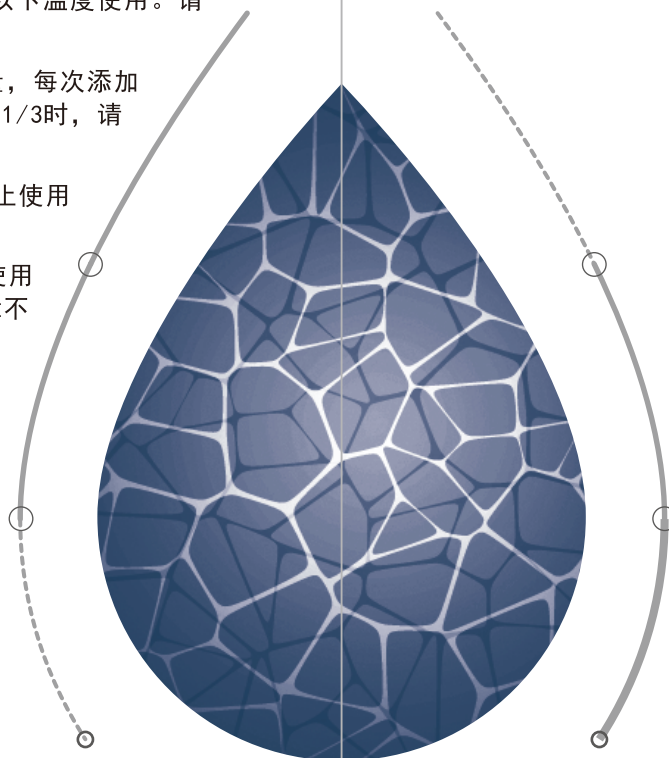


6. 如遇设备故障或其他特殊情况，可将旁通阀调节至直通位置，您可暂时使用市政供水，待故障或问题排除解决后，再将旁通阀调节到软化状态的位置，以恢复软化水供应。

使用注意事项

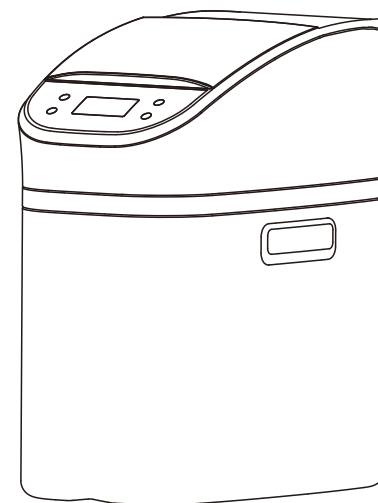
- ※为确保产品安装后的正常使用，请在使用前让专业的安装或维修人员确认。
- ※避免将本设备置于热源附近或采取必要的防热措施并严禁在热水管路及产生热水回流的管路上进行连接。严禁在1℃以下温度使用。请注意防冻以免树脂冻裂破损失效。
- ※设备运行期间，用户请注意定期检查盐箱内盐量，每次添加再生用盐使盐面高于水面；当盐面高度低于水面1/3时，请及时补充再生用盐。
- ※本设备应使用纯度在99%以上的再生专用盐，禁止使用含有添加剂类及大颗粒晶块状粗盐。
- ※请在水温5~38℃、水压为0.15~0.6Mpa范围内使用本产品，在此范围外使用本次产品所发生的故障不在本公司责任及保修之列。
- ※在水处理软化过程中使用的钠被视为使用盐中的一部分，如果您是钠摄入限量者，请在饮用水端加装净化设备。
- ※设备长期停用或当地水压不稳时，务必关闭进水总阀门断水断电；在重新使用前，用户应即刻进行一次手动再生操作，以确保软化出水水质。
- ※设备在运行当中应防止水锤现象发生，尽量避免快速全开或全关阀门及启停水泵等类似操作。



HANSE 瀚莎®

THE NEW WATER SOFTENER

软水机快速安装 使用说明书



HANSE-RS-R1-1.5T

装箱明细

名 称		数 量
软水机主机箱		1台
配件	交流变压器	1个
	合格证、保修卡	1份
	控制阀说明书	1份
	旁通水管接头3/4"	2个
	大插片	2个
	4分排污管(含管夹)	1份
	快速安装使用说明书	1份

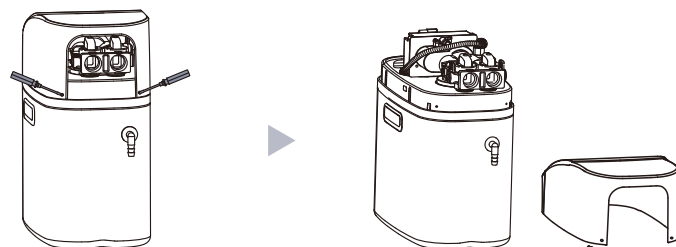
安装要求

1. 本设备在运输安装、使用过程中严禁倾斜或横放。
2. 安装本设备处的地坪要平整,承重应大于300公斤/平方米,同时应具有交流电源、进出水接口、排污管及地漏。
3. 请勿将本设备安装于靠近有酸性物质或气体的地方,以免对设备造成腐蚀。
4. 必须使用220V/50Hz单相交流电源,严禁使用其他电源。插座必须有可靠的接地线才能使用。
5. 设备要求安装在本室内,若需在室外安装,对机体与管道必须采取保温措施,尤其要防冻,并且还要防晒防水。
6. 最佳进水水压要求为0.15~0.45Mpa,如低于或高于此标准应装增压泵和减压阀,以保证本设备的工作压力符合技术要求。
7. 下水道的排水一定要通畅,排污管与污水之间必须留有一段空气间隙,不可将排污管与下水管密封连接,以防真空负压造成控制器无法工作或污水倒流至本系统。

安装示意说明

1. 取下上罩

使用螺丝刀拧开左右螺丝,将罩子打开。

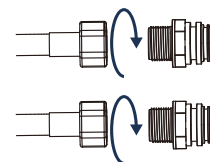


▲ 注意:取下时注意两侧卡扣,防止损坏。

2. 连接进出水管路

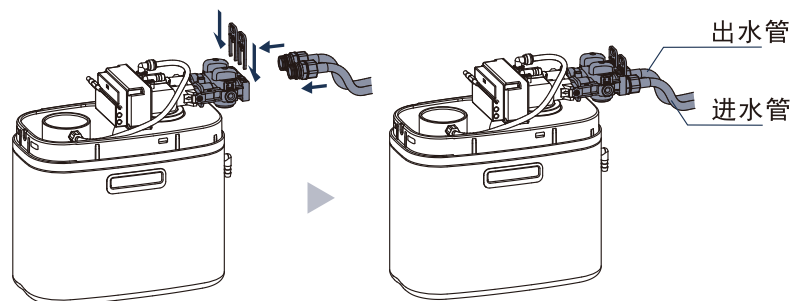
管道系统连接与安装应按照“给排水管道施工标准”的规定进行。设备进出水接口采用3/4"内丝 PPR 管或波纹管连接且必须安装在同一轴线上。切勿将进水、出水位置装反。

(1) 将波纹管拧入旁通水管接头



▲ 注意:密封垫片需放入,且需拧紧,防止接头漏水

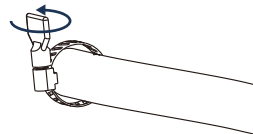
(2) 然后将旁通水管接头插入旁通内, 并将大插片插入



▲ 注意: 接头和插片需安装到位, 进出水管路方向须对应

3. 连接排污管路和溢流口

(1) 将管夹拧松套进预接软管

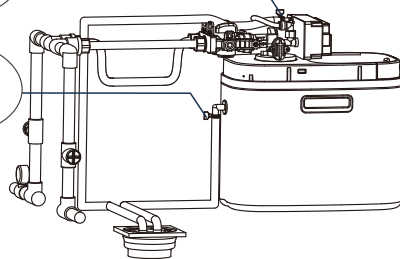
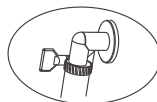


(2) 然后将软管插入排污口、溢流口至底部, 最后将管夹移至软管与排污口、溢流口交汇处并用力拧紧

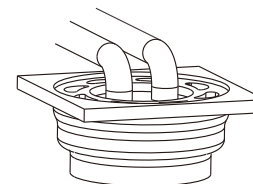
排污管安装图示



溢流口安装图示



▲ 注意: 控制阀位置应高于地漏, 排污管、溢流管长度应限制在2米以内, 并放置在地漏上方处。排放管线上严禁安装任何截流装置。各管线系统之间必须设置独立支架支撑, 避免控制阀因承受来自管道的重力、应力损坏或漏水。

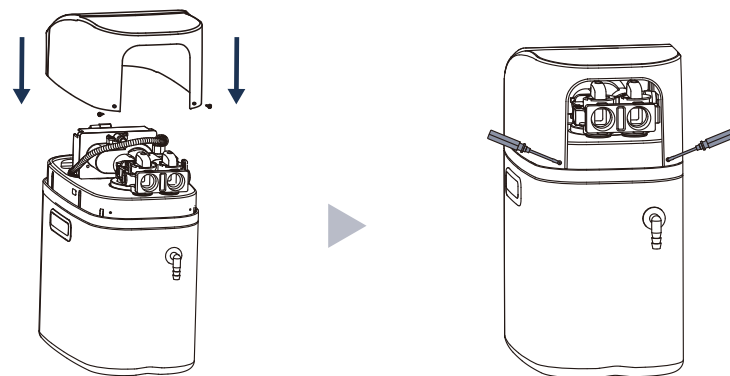


▲ 注意: 排污管和污水之间必须留有一段间隙, 防止负压导致控制器无法工作或污水倒流系统。

排污管和溢流管排污水必须使用扎带捆绑固定(确保避免客户家里水压较高时, 将软管冲掉或冲出下水道。)

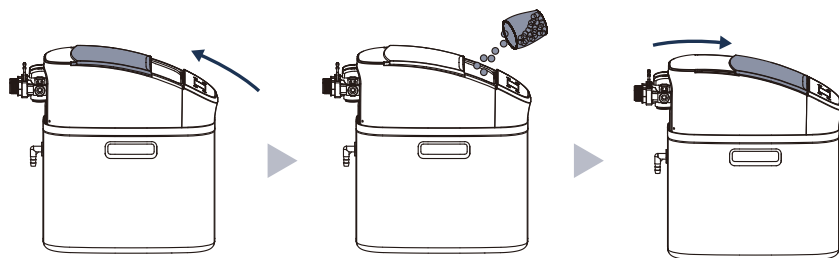
5. 装好上罩

将罩子扣入桶体, 用螺丝刀将左右两颗螺丝拧紧。



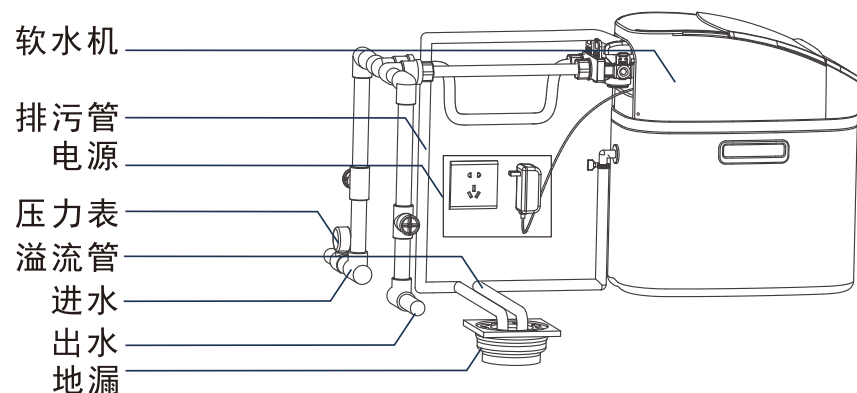
6. 加盐

- (1) 将滑板向上滑动 (2) 向桶体内倒入软化盐 (3) 盖好滑板



▲ 注意：再生用盐，盐面应达到盐箱高度的2/3。（提示：盐溶解时间不小于6小时，以确保盐溶液达到饱和）

7. 安装总示意图



运行调试

当设备安装完毕，仔细阅读控制阀说明书后接通电源，然后进行调试。

1. 时间设置

接通电源，此时屏幕点亮“12:12”闪烁，按▲键或▼键可调整小时数；再按■键，分钟数“12”闪烁，按▲键或▼键可调整分钟数；再按■键，修改当前时间成功，按⏮返回，进入供水状态。

2. 反冲洗

- (1) 按⏮键，将控制阀调整至反洗状态，缓慢打开进水旋钮至1/4位（快速打开将可能导致设备损坏和树脂损失），刚开始应在排水管线听到空气缓慢排放。待树脂罐内的空气完全排放后（排水排出的水开始稳定），再完全打开进水旋钮。
- (2) 排污直至排出的水干净为止。
- (3) 关断水源，让设备稳定5分钟，以便将罐内的空气彻底排尽。

3. 补水

- (1) 在树脂罐加水后，需给盐箱补水（禁止人工倒入自来水，因为可能会影响盐阀的功能），手动按⏮键调整控制阀至补水位置，进行完整的补水步骤，使盐箱中补足再生用水。
- (2) 初次加水必须使水面低于盐箱中盐面，通俗的讲：盐箱要做到见盐不见水。平日里应始终保持能够看到晶体块状颗粒盐（严禁使用细盐）。请向当地经销商购买正规软水专用盐。

4. 正冲洗

再按⏮键结束补水，控制阀转至正洗位置，进行正洗（清除树脂层中残留的盐水，同时水平压紧树脂层，以达到最佳软化效果）。

5. 供水

再按⏮键结束正洗，控制阀转至供水位置，机器开始制水。